



Nowy  
Tarninów

Budynek Mieszkalny Wielorodzinny

LEGNICA,  
UL. ŁUKAŚIŃSKIEGO 4A-4G

POWIERZCHNIA  
UŻYTKOWA

**57,64 m<sup>2</sup>**

LICZBA POKOI

**2**

TARAS/BALKON

**6,7 m<sup>2</sup>**

Ściany działowe możliwe do demontażu/ wyburzenia

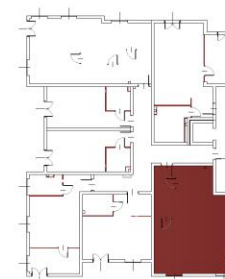
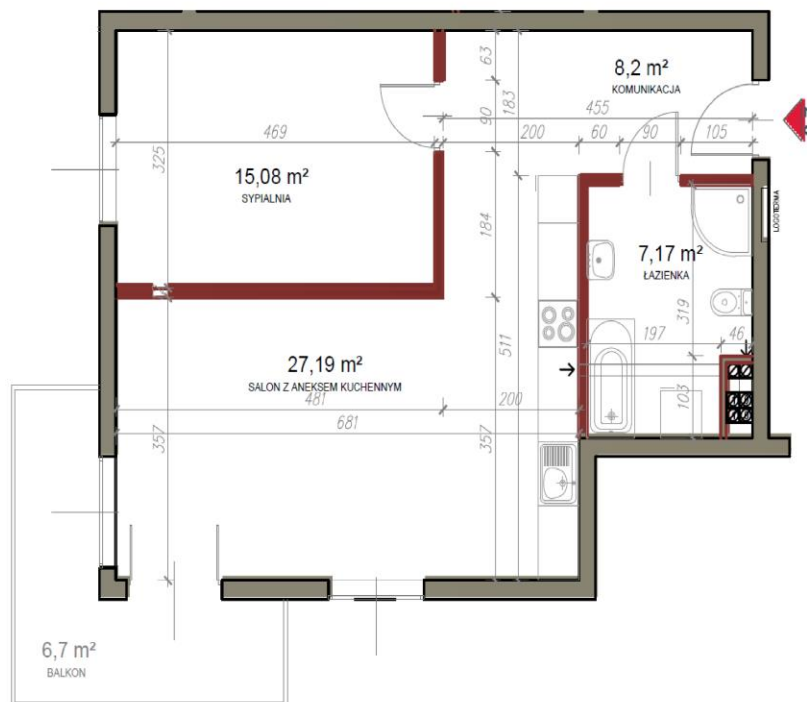
- 1 Wymiary pomieszczeń, lokalizację przyborów sanitarnych i inne podano na podstawie projektu budowlanego. W toku budowy mogą wystąpić różnice w stosunku do stanu wynikającego z projektu, wynikające ze specyfiki prac budowlanych.
- 2 Wymiary są obliczone w świetle murów w stanie wykończonym, przy uwzględnieniu tynków i okładzin o grubości 1,0 cm, na poziomie podłogi
- 3 Powierzchnia użytkowa lokali oraz pomieszczeń określona jest na podstawie treści Polskiej Normy PN-ISO 9836:1997 z późniejszymi zmianami.

SOLTRA Sp. z o.o.  
ul. K.B. Kominka 9  
59-220 Legnica

(+48) 510 510 032  
biuro@soltra.pl  
www.soltra.pl

**SOLTRA**  
DEVELOPER

## Lokal mieszkalny 2.7 drugie piętro



Aranżacja mieszkania przedstawiona na rysunku jest przykładowa.